

安全注意事项

请勿撕下贴在本体上的关于注意事项的贴纸以及底部贴纸。

为避免受伤或烫伤，请务必遵守。

请勿放在婴幼儿触摸得到的地方，并注意不要让婴幼儿玩耍。

以免烫伤或受伤。



饮用热饮时，请勿急速倾斜本体，小心饮用。

以免热饮涌出，造成烫伤等。

请勿放入干冰或碳酸饮料。

以免本体内压上升，造成栓体无法打开；打开栓体时，会引起内容物飞溅及栓体破损飞出从而造成伤害。

请勿在炉子等靠近火源的地方使用。

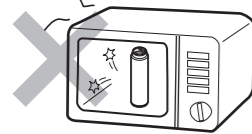
以免烫伤或产品变形、变色。

请勿放入牛奶、乳酸饮料及果汁。饮品尽量趁早喝完。

以防变质或腐烂。

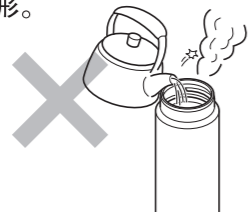
请勿用微波炉加热。

以免造成火星飞溅，引起受伤或产品故障。



注入饮品时，请勿把水壶直接靠在杯口上。

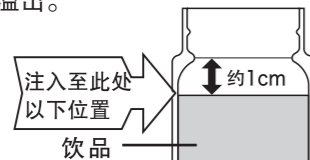
以免洒落、翻倒造成伤害、产品受损、变形。



将栓体确实盖紧后，将瓶身倾斜，确认饮品是否会漏出。

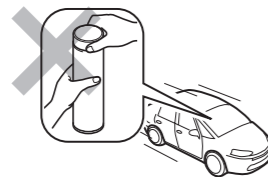
如图所示，请勿注入过量的饮品。

注入过多的饮品可能会导致漏水或溢出。



汽车行驶中请勿使用。

以免烫伤或弄脏车内或衣服。此外，行驶中使用会分散驾驶员的注意力，非常危险。



请勿在本体倾斜的状态、离脸部较近的状态下，开启。

以免放入开水时，由于本体内压上升引起热水喷出，飞溅造成烫伤。

保温性能低下时，请勿使用。

以免倒入热饮，本体发热造成烫伤。

使用保温杯固定座时

● 使用市面上销售的固定座时，请事先确认固定架的强度是否可靠后再使用。

强度不足的情况下，有可能引起固定架脱落造成本体破损，从而引起烫伤或弄脏车内或衣服。

● 请选购放置型固定架。

如果使用装置在窗口或空调出风口的悬挂式固定架，有可能会造成固定架脱落，从而引起烫伤或弄脏车内或衣服。

除保温保冷外，请勿作它用。

请勿将本产品翻倒、摔落、碰撞或施加强烈撞击。

以免造成破损、保冷效果降低、生锈、涂装脱落。

请勿擅自拆卸、修理。

以免造成故障或事故。

请勿将本产品放入冰箱。

以免饮料溢出，产品损坏。

请勿放入茶叶果肉。

以免造成漏水。

如放入了运动型饮料，使用后请立即清洗。

因外出等不便充分清洗时，也请立即用水冲洗本体内侧。以免发霉、生锈或产生沙眼等。

请勿放入含有盐分的汤类。

以免造成腐烂、变质或产品生锈。

请勿将本产品一直放于包袋内。

有可能因周围环境（湿度盐分等），造成生锈及产生异味。



请勿在本体外侧有水分的状态下，放进包袋。

以免生锈、产生异味，弄脏物品。

请勿使用酸性漂白剂。

以免腐蚀造成生锈、产生穿孔等。

请勿用指甲和坚硬的物品抠挖、摩擦本体的图案和贴纸。

以免脱落。

请勿撕下贴在本体外侧底部的保护贴纸。

以免影响保温(保冷)的效果。

请勿将本产品横放。

以免饮品漏出。

在放入包等物品内时，请将本产品竖直放入，勿横放。

如横放的话，有可能使饮品漏出。



使用方法

初次使用时

● 清洗。

可能会有材料的气味，此时请按以下顺序进行清洗。

① 将热水倒入本体，拧紧栓体。→下记

② 手握本体，摇晃数次。

(请勿强力晃动，以免热水喷出烫伤)

③ 倒出热水，清洗各部件。→P.5



1 打开栓体。

确认垫圈确实安装。→P.6



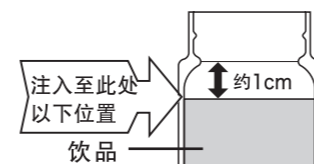
2 如果想提高保温(保冷)效果，

请预先注入少量热水(冷水)，预热(预冷)1~2分钟。

预热(预冷)后，将水倒掉。

3 注入饮品时。

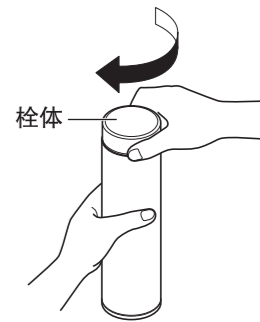
● 如图所示，请勿注入过量的饮品。



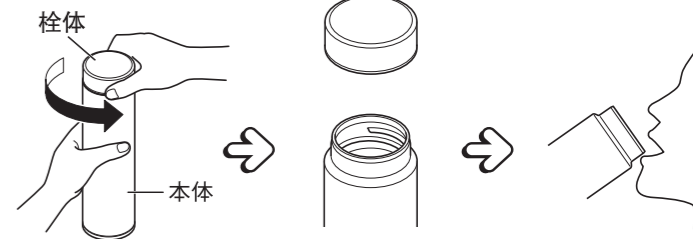
● 放入大的冰块时，请勿强行塞入，请将冰块弄碎后再放入。

4 请在本体竖直的状态下将栓体拧紧。

确实将栓体拧到无法转动的位置。



5 打开栓体饮用饮品。



6 饮用完饮品后，将本体竖直，确实拧紧栓体。→如上述4

请注意

● 放入包等物品内时，请将产品直立放入。请勿横向放置，可能会导致饮品漏出。



清洗方法

- ◆使用后,请务必于当日清洗干净,并充分弄干。
- ◆清洗时,请使用厨房用清洗剂(餐具用清洗剂)。
- ◆请使用柔软的海绵、抹布等专用清洁用品。
- ◆为防止产生异味,请仔细清洗栓体与垫圈等。



本体



垫圈

(拆下清洗→参阅下图)

- ①在放入清洗剂的水或温水中用海绵清洗,之后再用清水冲洗干净。
- ②请将本体内水分倒出,使其干燥。



栓体

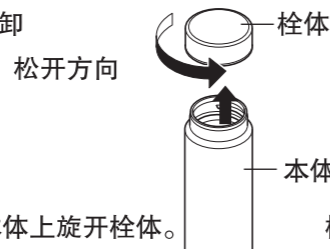
- ①在放入清洗剂的水或温水中用海绵清洗,之后再用清水冲洗干净。(可以冲洗,但不可以浸泡清洗)
- ②用干毛巾将水分擦拭干净,使其充分干燥。

请注意

- 本体整体清洗后,立刻用干抹布擦拭水分。如不擦拭可能会导致残留“水滴”的印痕或造成生锈、弄脏其他物品。
- 请勿使用稀释剂、醋、去污粉、漂白剂、化学物品、金属刷、尼龙刷等物品进行清洗,否则会影响本产品的保温性能。
- 请勿使用洗碗机、烘碗机或水煮。
- 栓体的垫圈请确实安装好。→P.6
- 长时间不使用时,请充分洗去污垢并使其干燥。

栓体的拆装方法

拆卸



松开方向

栓体

本体

从本体上旋开栓体。

安装



拧紧方向

栓体装在本体上,拧紧固定。

垫圈的拆装方法

请注意

- 请勿装错垫圈的方向、位置。以免饮品溢出。

拆卸

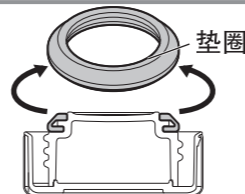


垫圈

栓体

握住垫圈,缓慢拆卸。

安装



垫圈

确认垫圈的安装方向,将其嵌入固定槽内。

本体内壁附着类似「锈一样的红色斑点」或「粗糙的东西」时的清洗方法

「类似锈的红色斑点」或「粗糙的东西」,是由于水中含有的矿物质(钙、镁、铁等)作用的结果。如污点变明显,请按照以下顺序进行清洗。

- ①将柠檬酸(约10g)用温水稀释后倒入本体内部。
- ②放置2~3小时后用柔软的刷子洗干净,再用清水冲洗干净。
- ③使其充分干燥。

※柠檬酸请到商场虎牌专柜处或特约维修点购买。

※请勿使用市场上销售的热水瓶或保温杯的清洗剂。以免弄坏垫圈。
※晃动本体时会发出「莎拉莎拉」的声音,这是为了提高保冷效果而放入本体内的一部分铜箔摩擦发出的声音,对产品没有影响,不是异常现象。

关于易耗品的购买

栓体、顶盖、垫圈属于易耗品,一般使用期限为1年左右。如脏污严重或垫圈松弛,至以下联络处或特约售后服务点联系购买及更换。

规格

型号	20型	30型
实际容量	0.20L	0.30L
保温效果 6小时/1小时	61度以上/83度以上	68度以上/86度以上
保冷效果 6小时	10度以下	9度以下
外形尺寸*1	长5.8*宽5.8*高12.9cm	长5.8*宽5.8*高17.6cm
重量*1	0.11kg	0.13kg

*1表示大致的数值。

※保温效果是指在室温20度±2度的环境中将95度±1度的热水倒入至栓体下端,并在直立状态下经过1小时和6小时后的水温。

※保冷效果是指在室温20度±2度的环境中将4度±1度的冷水倒入至栓体下端,并在直立状态下经过6小时后的水温。

※实际容量为盖上产品附属的杯盖时,实际装下的容量。

关于咨询事项

本产品有着严格的质量检测过程,但如果产品发生异常状况,请与“联系地址”中所列各地分公司联系并告知以下事项。

- ①产品名称
 - ②产品编号
 - ③产品使用状况(请尽可能详细描述)
- 另外,如有关于产品的其它任何问题,欢迎随时咨询。

※本说明书中所记载的图案、规格以及部件会因为功能的改进而在没有预先通知的情况下会有所变更。



8008200885

(未开通800免费电话地区请拨打021-52232500)

时间:周一至周五 9:00-17:00

タイガー魔法瓶株式会社

地址:日本大阪府门真市速见町3番1号

制造商:上海虎生电器有限公司

地址:上海市闵行区浦江镇三鲁公路4228号

中国地区总代理:钛格贸易(上海)有限公司

TIGER HANBAI(SHANGHAI)CO.,LTD.

网 址 <http://www.tiger-corporation.cn>

中国总部 上海市闵行区浦江镇三鲁公路4228号
电话:021-54338598 传真:021-34030030 邮编:201114

上海分公司 上海市徐汇区漕溪北路88号圣爱大厦1903室
电话:021-64681555 传真:021-64689659 邮编:200030

北京分公司 北京市朝阳区北苑路红军营南路天朗园傲城融富中心A1506
电话:010-84932504 传真:010-84924336 邮编:100107

成都分公司 四川省成都市红星路三段16号正熙国际大厦1808室
电话:028-86670566 传真:028-86676082 邮编:610016

大连分公司 辽宁省大连市中山区武汉街73号城市广场B座2108室
电话:0411-82311925 传真:0411-82311935 邮编:116001

深圳分公司 广东省深圳市宝安区西乡街道107国道西乡段467号(固戍路口)愉盛工业园12栋7楼
电话:0755-29175656 传真:0755-29173669 邮编:518126

西安分公司 陕西省西安市碑林区长安北路89号中信大厦11C
电话:029-87814951 传真:029-87815401 邮编:710061

武汉分公司 湖北省武汉市江汉区解放大道686号武汉世界贸易大厦5112室
电话:027-85381021 传真:027-85381031 邮编:430000

TIGER 虎牌
タイガー魔法瓶

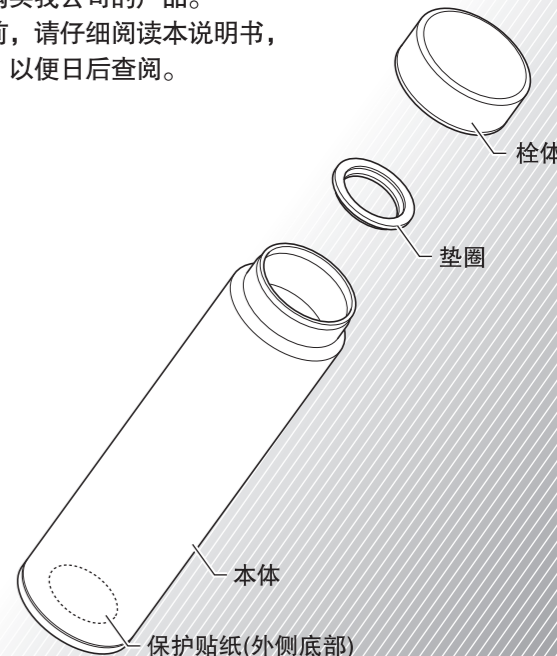
型号

MMP-G型

迷你型不锈钢真空杯

使用说明书

非常感谢您购买我公司的产品。
在您使用之前,请仔细阅读本说明书,并妥善保存,以便日后查阅。



※使用前请确认各部件是否齐全。