



型号  
**MTA-B080**  
**MTA-B100**  
**MTA-B120**  
**MTA-B150**

MTA-B

委托商：**虎牌热水瓶株式会社**  
 地址：日本大阪府门真市速见町3番1号

制造厂：**虎牌越南有限公司**  
 地址：越南同奈省边和市龙平区阿玛塔工业园区阿玛塔路229号

中国地区总代理商：**钛格贸易（上海）有限公司**  
 地址：上海市外高桥保税区加枫路28号2419室

### 钛格贸易（上海）有限公司

**8008200885** 您帮帮我

(未开通800免费电话地区请拨打021-52232500)  
 时间：周一~周五9:00~17:00 (节假日及中午 12:00~13:00除外)

网 址：<https://www.tiger-corporation.cn>  
 中国总部：上海市闵行区浦江镇三鲁路4228号  
 电话：021-54338598 传真：021-34030030  
 邮编：201114

上海分公司 电话：021-64681555 传真：021-64689659  
 北京分公司 电话：010-84932504 传真：010-84924336  
 成都分公司 电话：028-86670566 传真：028-86676082  
 大连分公司 电话：0411-82311925 传真：0411-82311935  
 深圳分公司 电话：0755-29175656 传真：0755-29173669  
 西安分公司 电话：029-87814951 传真：029-87815401  
 武汉分公司 电话：027-85381021 传真：027-85381031

## 不锈钢真空杯 (保冷专用)

### 使用说明书

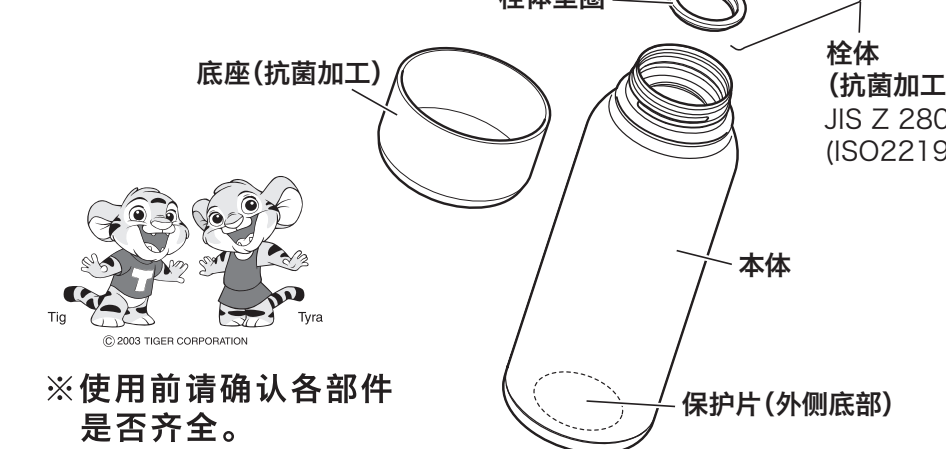
感谢您购买虎牌 (TIGER) 产品。使用之前，请通读使用说明书，请妥善保管说明书，以备将来查阅。

#### 各部件的名称

第1版：2023年8月

#### 保留备用

执行标准：  
 GB/T 29606-2013  
 不锈钢真空杯



※使用前请确认各部件是否齐全。

## 安全上的注意事项 请务必遵守。

◆以下说明了为防止对使用者或他人造成人身伤害或财产损害而必须遵守的事项。  
 ◆关于因操作错误而导致的危害及损害的程度，按以下分类进行说明。

**警告** 可能会导致死亡或重伤的内容。  
**注意** 可能会导致使用者受伤或财物受损的内容。

所用图形符号的说明	
	不可实施的“禁止”内容。
	必须执行的“指示”内容。

### 警告

请勿放在婴幼儿触摸得到的地方，并注意勿让婴幼儿玩耍或使用。否则可能导致受伤。

### 注意

请勿自行分解、修理。否则可能导致故障、事故。

请勿在饮料的保冷之外使用。否则可能导致误饮或破损。

如果本体的真空双重结构的内部（真空层）有渗水的声音，请勿使用。

当进入内部的水渗出时，饮用可能会引起身体不适。

请勿靠近灶、炉子等火源的旁边。否则会导致烫伤，产品变形、变色。

请勿用微波炉加热。会造成火星飞溅，导致受伤或设备故障。

请勿将本产品放入冰箱。否则可能导致内容物泄漏或者破损。

请勿翻倒，跌落，撞击，施加强烈的冲击。否则可能导致破损、保冷效果降低、生锈、油漆/印刷/镀层剥落\*、内容物泄漏。  
 \* 限有油漆、印刷、镀层等加工的商品。

请勿撕掉贴在本体底部的贴纸。撕掉可能导致保冷性能降低。

请勿用指甲、坚硬的物品抓挠或者摩擦本体表面、树脂部件、贴纸、环扣。

请勿在汽车行驶中使用。否则可能弄脏车内、衣服。另外，如果是驾驶员，将使注意力不集中在驾驶上，非常危险。

请勿在倾斜的状态开闭上盖、栓体。否则饮料可能溢出。或者可能泄漏，弄脏物品。

请勿将本体横向放置。否则内容物可能泄漏。

不可握住上盖上的把手（手柄）摇晃主体。否则可能会打在人、物上导致受伤、破损。

不可握住上盖上的把手（手柄），施加强烈的冲击或振动。可能导致栓体松动，本体落下。

请确认附带了垫圈、饮料没有泄漏，然后使用。否则内容物可能泄漏，弄脏物品。

请安装产品专用的部件。如果安装非专用部件，可能导致内容物泄漏，弄脏物品。

### 放入饮料时的注意事项

注入饮品时，请勿把水壶直接靠在饮水口或肩部。否则会导致杯体翻倒，造成烫伤、受伤或本体受损、变形。

请勿放入热饮。本体为保冷专用。由于是直接饮用型号，热水直接进入喉咙，可能导致烫伤。请勿放入热饮使用。

请勿放入干冰或碳酸饮料。可能发生本体内压上升，造成栓体、上盖无法打开；打开上盖时，造成内容物飞溅及部品破损飞出而导致伤害。

请勿放入牛奶、含乳饮料、果汁等。否则可能导致腐败、变质。另外，长期放置时，因腐败、变质产生气体，从而发生本体内压上升栓体打不开，或者内容物喷出，栓体组件飞出、破损的情况，可能导致受伤等。

请勿放入味噌汤或浓汤等含有盐分的汤汁。否则可能导致腐败、变质、生锈。

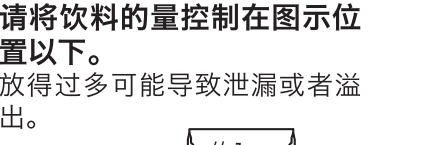
请勿放入茶叶或果肉。否则可能导致出水口堵塞或渗漏。

请勿放入任何物品大力摩擦。否则可能会发生变色。

沾有咖啡等饮料时应及时清洗，请勿长时间放置不管。否则可能会发生变色。

请勿放置在高温物品上。否则可能会发生起火、变色、变形。

请勿触碰前端尖锐的物品。否则可能会发生开裂或破裂。



请将饮料的量控制在图示位置以下。放得过多可能导致泄漏或者溢出。

确认栓体是否已关闭且锁紧。否则可能导致杯中液体漏出，弄脏其他物品。

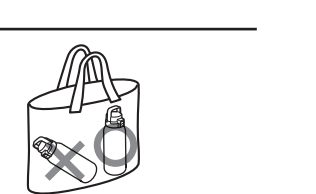
请将饮水口上残留的饮品擦尽。否则可能导致关闭栓体后发生滴漏。

### 携带时的注意事项

请勿在本体外侧被打湿的状态下放进皮包等里面。否则可能导致生锈、发臭、污渍。

请勿一直将本产品放置在皮包、袋子内。否则可能因周围环境（湿度、盐分）而导致生锈、发臭。

放进皮包等里面时，为了防止泄漏，请直立本体放进去。请勿将本体横向放置，否则内容物可能泄漏。



市面上销售的杯架请使用固定放置式。如果使用安装在车窗、空调出风口上的吊挂式，杯架滑落可能弄脏车内、衣服。

使用杯架时，请事先确认强度，然后使用。当强度不够时，杯架可能滑脱或者破损，弄脏车内、衣服。

### 清洁保养时的注意事项

请勿使用含氯漂白剂。否则可能导致生锈、油漆/印刷/镀层剥落\*、穿孔。  
 \* 限有油漆、印刷、镀层等加工的商品。

请勿使用稀释剂、汽油、金属刷、研磨粉、去污粉等。否则可能导致生锈、划伤、保冷不良。

### 饮用时的注意事项

请尽快喝掉饮料。长时间放置时，可能因腐败产生气体，导致本体的内压升高，造成栓体组打不开，或者内容物喷出，栓体组飞出、产品受损导致受伤、弄脏物品。

### 使用底座时

拆卸时请勿硬拉。否则可能会发生破裂或变形。

请勿使用含氯漂白剂。否则可能会发生破裂或变色。

请勿使用稀释剂、挥发油、钢丝球、抛光粉或清洁剂。否则可能会发生破裂或变色。

请勿使用洗碗机或烘干机等或其煮沸。否则可能会发生变色、变形。

### 清洁保养时的注意事项

请勿使用含氯漂白剂。否则可能会导致生锈、油漆/印刷/镀层剥落\*、穿孔。  
 \* 限有油漆、印刷、镀层等加工的商品。

请勿使用稀释剂、汽油、金属刷、研磨粉、去污粉等。否则可能导致生锈、划伤、保冷不良。

放入运动饮料时，请使用后马上清洁。外出时等不能进行充分的清洁时，也要马上用水清洗本体内侧。否则可能导致发霉、生锈、穿孔等故障。

## 产品食品接触用信息

### 食品接触用材料列表

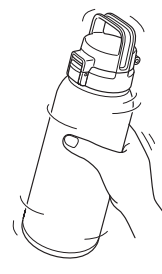
本产品适用于接触食品。请根据说明书要求正常使用本产品。本产品食品接触用材料及部件符合GB4806.1-2016和相应食品安全国家标准要求，具体信息如下：

食品接触用材料	用途	执行标准	中文全称	备注
金属	内胆/ 外胆	GB 4806.9-2016	—	—
塑料	PP	GB 4806.7-2016	聚丙烯(丙烯均聚物)	表 A.1 编号 74
橡胶	硅胶	GB 4806.11-2016	羟基封端的二甲基甲基乙烯基(硅氧烷与聚硅氧烷)	表 A.2 编号 13
			羟基封端的聚二甲基硅氧烷; 羟基封端的二甲基(硅氧烷与聚硅氧烷)	表 A.2 编号 14
			乙烯基封端的二甲基(硅氧烷与聚硅氧烷)	表 A.2 编号 16
			乙烯基封端的二甲基甲基乙烯基(硅氧烷与聚硅氧烷)	表 A.2 编号 17

## 首次使用时

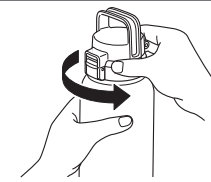
可能会有材料特有的味道。此时请按照以下顺序清洗。

- ① 请确认垫圈是否附在上面。
- ② 本体里装入热水，栓体拧紧。
- ③ 手握本体，重复数次摇晃本体清洗内侧的动作。(请勿强力摇晃。以免热水喷出造成烫伤。)
- ④ 将热水倒出，清洗各部件。



## 使用方法

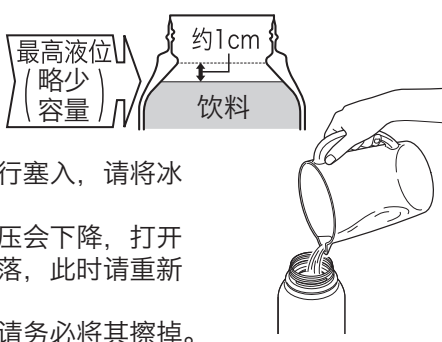
- ① 打开栓体。请确认上盖垫圈和栓体垫圈是否安装在栓体上。



- ② 想提高保冷效果时，放入少量的冷水，预冷 1~2 分钟。预冷后，将水倒掉。

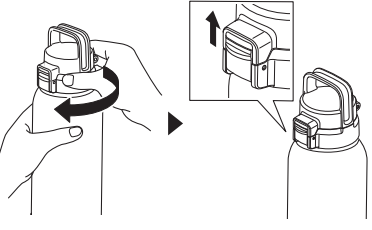
- ③ 将冷的饮料放入本体。
  - 将饮料控制在图示位置(略少容量)以下，以免放得过多。
  - 放入大块冰块时，请勿强行塞入，请将冰块弄碎后再放入。
  - 如果放入冰块，本体的内压会下降，打开栓体时垫圈可能会发生脱落，此时请重新将其装回原位。
  - 饮料溢出到本体外侧时，请务必将其擦掉。

※由于产品的结构，如果在湿度高时放入冷的饮料则会产生结露，有时会在栓体上形成水滴。

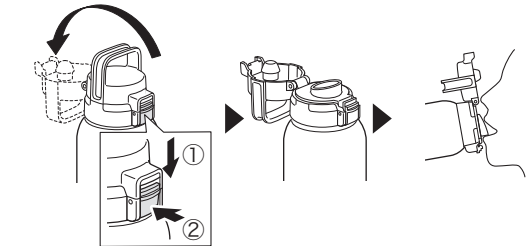


## 使用方法

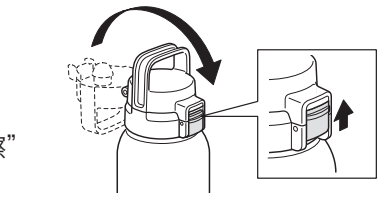
- ④ 在直立本体的状态下拧紧栓体。
  - 切实拧到栓体转不动的位置，并确认栓体已切实关紧。
  - 将安全锁“锁定”。切实关紧栓体，直至发出“咔嚓”声并固定好安全锁。



- ⑤ 将安全锁“打开”后按压按键，打开上盖喝饮料。



- ⑥ 喝完后，在直立本体的状态下盖上上盖，推上按键，将安全锁“锁定”。



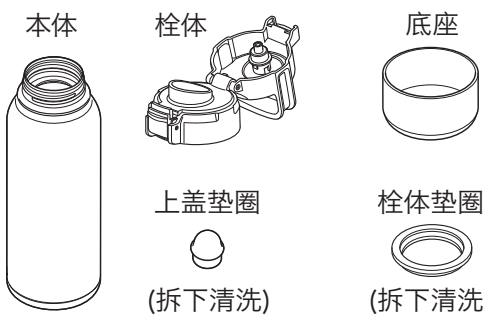
- 携带时请不要施加强烈冲击。即使在上锁状态下，也可能因强烈冲击导致上盖开启。
- 如果握住上盖上的把手(手柄)挪动本产品，则可能会使栓体向松动的方向转动，并且不可施加强烈的振动和冲击。此外，还应注意避免栓体松动。栓体松动后，可能会导致本体落下。
- 上盖的把手(手柄)上装有配件或绳带等，不可将其用于提携。可能导致栓体松动，本体落下。
- 请勿将本体横向放置。否则内容物可能泄漏。
- 放进皮包等里面时，为了防止泄漏，请直立本体放进去。如果横向放置，则可能发生泄漏。

请注意



## 清洗方法

- ◆ 使用后，请务必于当日清洗干净，并充分干燥。
- ◆ 清洗时，请使用厨房用清洗剂。(餐具用、烹饪器具用。)
- ◆ 请使用柔软的海绵、抹布等专用清洁用品。
- ◆ 为防止产生异味，请仔细清洗。



请注意

- 本体和栓体请勿浸泡清洗。否则可能进水。
- 请勿在本体上装有各部件的状态下清洗本体。
- 本体整体清洗后，立刻用干抹布擦拭水分。如不擦拭可能会导致残留“水滴”的印痕、或造成生锈、弄脏其它物品。
- 请勿使用稀释剂、去污粉、漂白剂、化学抹布、金属刷及尼龙刷等物品进行清洗。
- 请勿使用洗碗机或洗碗机或水煮。(垫圈除外)
- 不可使用沸水。(本体内侧和垫圈除外)
- 请务必安装垫圈。
- 长时间不使用时，请充分洗净污垢，并使其干燥。
- 底座容易沾上灰尘，因此在沾水时请勿用毛巾等擦拭。而应使用软布朝同一方向擦拭。

### 本体内壁附着类似「锈一样的红色斑点」或「粗糙的东西」时的清洗方法

「类似锈的红色斑点」或「粗糙的东西」，是由于水中含有的矿物质(钙、镁、铁等)作用的结果。如污点变明显，请按照以下顺序进行清洗。

- ① 将柠檬酸(约10g)用温水稀释后倒入本体内部。
- ② 放置2~3小时后用柔软的刷子洗干净，再用清水冲洗干净。
- ③ 使其充分干燥。

※柠檬酸请到虎牌专柜处购买或联系使用说明书上记载的服务热线。  
※请勿使用市场上销售的热水瓶或保温杯的清洗剂。以免弄坏垫圈。  
※晃动本体时会发出「沙拉沙拉」的声音，这是为了提高保冷效果而放入本体内部的一部分铜箔摩擦发出的声音，对产品没有影响，不是异常现象。

### 垫圈的拆卸方法、安装方法

请注意

- 安装时请确认好垫圈的安装位置和方向。以免内容物泄漏。

### 上盖垫圈的拆卸方法、安装方法

#### 拆卸方法

捏住上盖垫圈，慢慢拆卸。



#### 安装方法

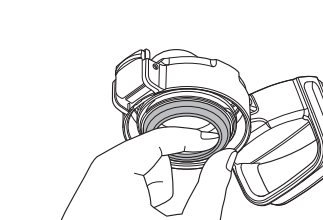
将上盖垫圈完全嵌入就位。



### 栓体垫圈的拆卸方法、安装方法

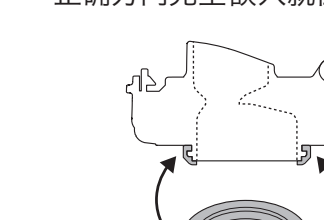
#### 拆卸方法

捏住栓体垫圈，慢慢拆卸。



#### 安装方法

安装栓体垫圈时，确保其沿正确方向完全嵌入就位。



## 规格

型号	MTA-B080	MTA-B100	MTA-B120	MTA-B150
容量*1	0.80L	1.0L	1.2L	1.5L
保冷效果(6小时)*2	7度以下	7度以下	7度以下	7度以下
外形尺寸*3 *5 长×宽×高	7.5×8.5 ×31.2cm	9.1×9.1 ×27.5cm	9.1×9.1 ×30.9cm	9.1×9.1 ×36.1cm
重量 *4 *5	0.37kg	0.46kg	0.48kg	0.55kg
口径 *5	4.8cm	4.8cm	4.8cm	4.8cm
品质等级	合格	合格	合格	合格

- \*1: 容量是指装上产品附带的栓体时，可实际装入的容量。不是“安全注意事项”中记载的“略少容量”。
- \*2: 保冷效果是指在室温20度±2度，将产品灌满冷水，在竖放的状态从水温4度±1度时放置6小时后的水温。
- \*3: 该数值不包含底座。
- \*4: 该数值包含底座。
- \*5: 表示大致的数值。

### 关于抗菌加工

MTA-B 使用银(Ag)抗菌加工处理技术。  
 ○测试实验室: 大和化学工业株式会社 评价技术中心  
 ○实验方法: 已根据 JIS Z 2801 (ISO22196) 确认经过抗菌加工  
 ○对象位置: 栓体、垫圈、底座  
 ○加工方法: 混入塑料加工、混入硅胶加工  
 ○使用抗菌剂: 银抗菌剂 ○实验结果: 抗菌活性值 2.0 以上

### 关于易耗品的购买

栓体、垫圈属于易耗品，一般使用期限为6个月至1年左右。如脏污严重或垫圈松弛，请联系使用说明书上记载的服务热线。

### 关于咨询事项

本产品有着严格的质量检测过程，但如果产品发生异常状况，请联系使用说明书上记载的服务热线。并告知以下事项。  
 ①产品名称 ②产品编号 ③产品使用状况(请尽可能详细描述) 另外，如有关于产品的其它任何问题，欢迎随时咨询。  
 ※本说明书中所记载的图案、规格以及部件会因为功能的改进而在没有预先通知的情况下会有所变更。