

家庭用

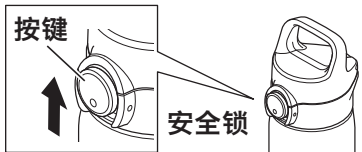
# 不锈钢真空杯

## 使用说明书

感谢您购买虎牌 (TIGER) 产品。  
使用前请仔细阅读使用说明书，  
请妥善保管说明书，以备将来查阅。

### 各部件的名称

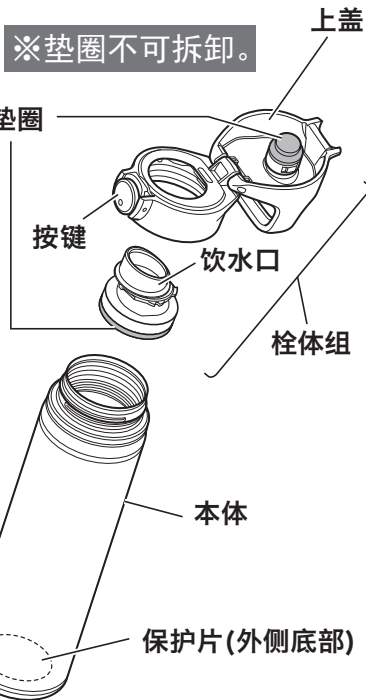
锁上安全锁，直到发出「咔嚓」  
声，安全锁被固定，确认关闭。



第1版：2025年10月

保留备用

执行标准：  
GB/T 29606  
不锈钢真空杯



委 托 商：**虎牌热水瓶株式会社**  
制 造 地 址：**日本大阪府门真市速见町3番1号**

制 造 厂：**虎牌越南有限公司**  
地 址：**越南同奈省边和市龙平区阿玛塔工业园区  
阿玛塔路229号**

中国地区  
总代理商：**钛格贸易（上海）有限公司**  
地 址：**上海市外高桥保税区加枫路28号2419室**

## 钛格贸易（上海）有限公司



**8008200885** 您帮帮我

(未开通800免费电话地区请拨打021-52232500)

时间：周一~周五9:00~17:00 (节假日及中午 12:00~13:00除外)

网 址 <https://www.tiger-corporation.cn>  
中国总部 上海市闵行区陈行公路2388号17幢702室

电话：021-54338598 邮编：201114

上海分公司 电话：021-64299980 传真：021-64689659

北京分公司 电话：010-84932504 传真：010-84924336

成都分公司 电话：028-86670566 传真：028-86676082

深圳分公司 电话：0755-29175656 传真：0755-29173669

西安分公司 电话：029-87814951 传真：029-87815401



※使用前请确认各部件是否齐全。

# 安全上的注意事项

请务必遵守。

- ◆ 以下说明了为防止对使用者或他人造成人身伤害或财产损害而必须遵守的事项。
- ◆ 关于因操作错误而导致的危害及损害的程度，按以下分类进行说明。

**警告** 可能会导致死亡或重伤的内容。


**注意** 可能会导致使用者受伤或财物受损的内容。

## 所用图形符号的说明

 不可实施的“禁止”内容。




 必须执行的“指示”内容。


## 警告

-  请勿放在婴幼儿触摸得到的地方，并注意勿让婴幼儿玩耍或使用。否则可能导致烫伤（保温型）或受伤等。



## 注意

-  请勿擅自拆卸、修理。否则可能导致故障、事故。
-  请勿横放本体。否则饮品可能泄漏。放进皮包等里面时，也请直立本体放进去。
-  除饮品的保温(保冷)以外，请勿作他用。否则可能误饮导致烫伤（保温型）、受伤或破损。

-  如果本体的真空双重结构的内部(真空层)有水的声音\*，请勿使用。








如果内部的水渗出到本体内侧，饮用可能会引起身体不适。并且，如果是保温型，放入热饮后可能会使本体变热，导致烫伤。


※如果摇晃本体有时会发出咔嚓咔嚓的声音，这是为了提高保温效力而放入本体内部的金属箔摩擦的声音，在使用上没有问题。


<保温效果的确认方法>


将开水装满本体，约5分钟后，请触摸从本体中间至下侧部位。如果本体变热，则已成为没有保温效果的状态，因此请停止使用。


## 注意

-  请勿靠近灶、炉子等火源。否则会导致烫伤，产品变形、变色。
-  请勿用微波炉加热。否则会造成火星飞溅，导致微波炉故障。还会导致烫伤，产品变形、变色。
-  请勿将本产品放入冰柜。否则可能导致饮品泄漏或者破损、性能降低。
-  请勿将本品翻倒，摔落、碰撞或强烈撞击。否则可能导致破损、性能降低、生锈、油漆/印刷/电镀的脱落\*、内容物漏出。  
\* 限有油漆、印刷、电镀等加工的商品。
-  请勿撕下贴在本体底部的保护片。如果撕掉，可能导致保温（保温型）·保冷效果降低。
-  请勿用指甲、坚硬的物品抓挠或者摩擦本体、各部件、贴纸等。否则可能导致损伤或者剥落。
-  请勿在汽车行驶中使用。否则可能造成烫伤（保温型）或弄脏车内、衣服。另外，如果是驾驶员，会分散开车时的注意力，非常危险。

-  请勿强行拉拽垫圈。垫圈不可拆卸。如果破损会导致漏水。

-  请勿取下饮水口使用。以免滴漏或引起烫伤（保温型）。

-  请勿在装有栓体组的状态放入饮品。否则溢出或者洒出可能导致烫伤（保温型）或受伤、本体划伤、变形。

-  请绝对不要放入下述东西。
  - 干冰、碳酸饮料等  
否则有本体的内压升高、栓体组或上盖打不开，或者饮品喷出，部件破损、飞溅的情况，可能导致受伤或弄脏物品。
  - 牛奶、含乳饮料、果汁等  
否则可能导致腐败、变质。另外，长期放置时，有产生气体而本体的内压升高、栓体组或上盖打不开，或者饮品喷出，部件破损、飞溅的情况，可能导致受伤或弄脏物品。
  - 味噌汤或浓汤等含有盐分的汤汁  
否则可能导致腐败、变质、生锈、性能降低。
  - 茶叶、果肉等  
否则可能导致堵塞、泄漏。

## ⚠ 注意



请勿在\*\*本体外侧打湿的状态下放进便携袋、底座、皮包等里面。

否则可能导致生锈、产生异味、脏污。



请勿与\*\*计算机、手机、数码相机等电子设备一起携带。

否则当饮品泄漏时，可能导致电子设备的破损、故障。



请勿握住\*\*本体或栓体组挥动摇晃。

否则可能撞到人或物品，导致受伤或破损。此外，如果栓体组处于没有正确盖好的状态、朝着栓体组松开的方向旋转、或者施加强烈振动和冲击，栓体组可能脱落而本体掉落，造成受伤或破损。



请勿在上盖上的手柄或环扣上安装金属配件或绳子等悬挂使用。

否则本体可能掉落，导致受伤或破损。



放入了热饮时，请勿在倾斜状态下或是将脸等凑近的状态下开闭栓体组或上盖。

否则可能本体的内压上升、饮品迅猛流出来或飞溅，导致烫伤或弄脏物品。



请勿使用含氯漂白剂。

否则可能导致生锈、油漆/印刷/镀层剥落\*、穿孔。

\*限有油漆、印刷、镀层等加工的商品。



请勿使用稀释剂、汽油、金属刷、研磨粉、去污粉等。

否则可能导生锈、划伤、性能不良。

## ⚠ 注意



请确认饮品没有泄漏后再使用。

否则饮品泄漏，可能会造成烫伤（保温型）或弄脏物品。如果饮品泄漏，请确认饮水口是否正确安装，安全锁是否锁定，栓体组是否有损坏等。



请安装产品专用的部件。

如果安装非专用部件，可能导致饮品泄漏，造成烫伤（保温型）或弄脏物品。



将饮料放入本体时，请注意不要翻倒。

否则饮品可能溢出，导致烫伤（保温型）、受伤或本体划伤、变形。



请在直立本体的状态切实拧紧栓体组，并确认安全锁已锁定。

否则饮品可能泄漏，造成烫伤（保温型）或弄脏物品。



请尽快喝掉饮料。

长时间放置时，可能会因腐败产生气体，导致本体的内压升高、栓体组或上盖打不开，或者饮品喷出。并且可能导致部件破损飞溅、造成受伤或弄脏物品。



请将饮水口残留的饮料擦拭干净。

否则在关闭栓体组或上盖时可能溢出。



使用后请马上清洁保养。外出时等不能进行充分的清洁时，也请马上用水冲洗本体内侧。

否则可能导致发霉、生锈、穿孔等故障。



使用汽车专用的饮料架时请遵守下述事项。

●确认本产品是否稳定放入、强度是否足够。

●市面上销售的杯架请使用固定放置式。

产品翻倒或倾斜、饮料架脱落或破损时，可能会造成烫伤（保温型）、受伤、事故，弄脏车内或物品。

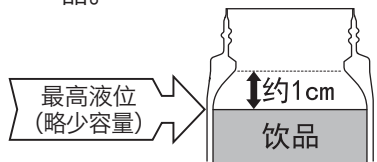
※根据车型、市面上销售的饮料架的种类不同，有时可能会无法放入。

# 产品食品接触用信息

## ⚠ 注意



请将饮料的量控制在图示位置以下。  
放得过多可能导致溢出、造成烫伤（保温型）或弄脏物品。



由于产品的结构，如果在放入冷的饮品则会产生结露，有时会在栓体组上形成水滴。

## 食品接触用材料列表

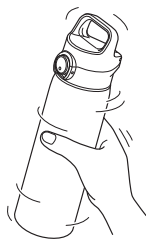
本产品适用于接触食品。请根据说明书要求正常使用本产品。本产品食品接触用材料及部件符合GB 4806.1和相应食品安全国家标准要求，具体信息如下：

食品接触用材料		用途	执行标准	中文全称	备注
金属	不锈钢 06Cr19Ni10	内胆/ 外胆	GB 4806.9	—	—
塑料	PP	栓体组 等	GB 4806.7	聚丙烯（丙烯 均聚物）	—
橡胶	硅橡胶	垫圈等	GB 4806.11	羟基封端的二 甲基甲基乙 烯基（硅氧烷与 聚硅氧烷）	—
				羟基封端的聚 二甲基硅氧烷； 羟基封端的二 甲基（硅氧烷 与聚硅氧烷）	—
				乙烯基封端的 二甲基（硅氧 烷与聚硅氧 烷）	—
				乙烯基封端的 二甲基甲基乙 烯基（硅氧烷 与聚硅氧烷）	—

# 首次使用时

可能会有材料特有的味道。  
此时请按照以下顺序清洗。

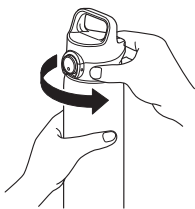
- ① 请确认饮水口是否安装到位。
- ② 本体里装入热水，盖上上盖，拧紧栓体组。
- ③ 手握本体，重复数次摇晃本体清洗内侧的动作。  
(请勿强力摇晃。以免热水喷出造成烫伤。)
- ④ 将热水倒出，清洗各部件。



# 使用方法

## 1 打开栓体组。

请确认栓体组上是否安装有饮水口。



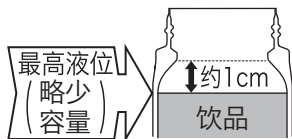
## 2 如果想提高保温(保冷)效果,请预先注入少量热水(冷水), 预热(预冷)1~2分钟。

预热(预冷)后,将水倒掉。

## 3 注入热饮(冷饮)。

- 请勿注入过多的饮品,不要超过图示的位置。
- 放入大块冰块时,请勿强行塞入,请将冰块弄碎后再放入。

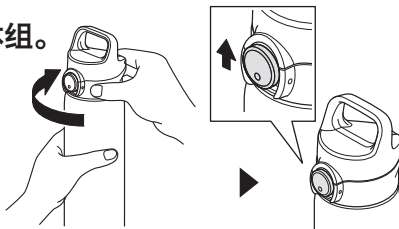
※由于产品的结构,如果在放入冷的饮品则会  
产生结露,有时会在栓体组上形成水滴。



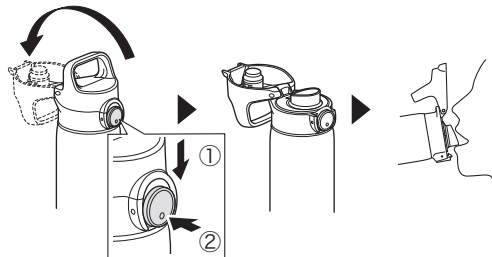
# 使用方法

## 4 在直立本体的状态下拧紧栓体组。

- 请确认饮水口是否安装到位。
- 切实拧到栓体组转不动的位置,并确认栓体组已切实关紧。
- 将安全锁“锁定”。切实关紧栓体组,直至发出“咔嚓”声并固定好安全锁。

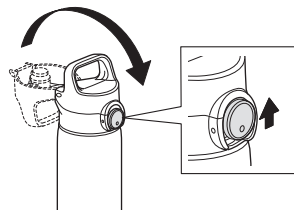


## 5 将安全锁“打开” 后按压按键,打开 上盖喝饮料。



## 6 喝完后,在直立本体的状态 下盖上上盖,推上按键, 将安全锁“锁定”。

- 切实关紧栓体组,直至发出“咔嚓”声并固定好安全锁。



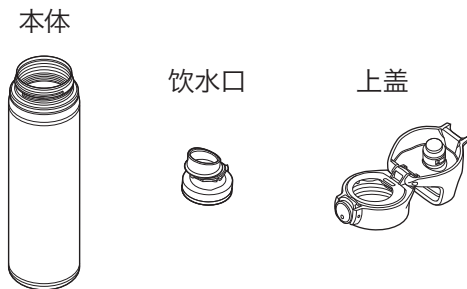
### 请注意

- 携带时请不要施加强烈冲击。即使在上锁状态下,也可能因强烈冲击导致上盖开启。
- 如果握住上盖上的手柄挪动本产品,则可能会使栓体组向松动的方向转动,并且不可施加强烈的振动和冲击。此外,还应注意避免栓体组松动。栓体组松动后,可能会导致本体落下。
- 上盖的手柄上装有配件或绳带等,不可将其用于提携。可能导致栓体组松动,本体落下。
- 请勿将本体横向放置。否则内容物可能泄漏。
- 放进皮包等里面时,为了防止泄漏,请直立本体放进去。如果横向放置,则可能发生泄漏。



# 清洗方法

- ◆使用后，请务必于当日清洗干净，并充分干燥。
- ◆清洗时，请使用厨房用清洗剂。（餐具用、烹饪器具用。）
- ◆请使用柔软的海绵、抹布等专用清洁用品。
- ◆为防止产生异味，请仔细清洗。



- ①用柔软的海绵，沾上稀释过清洗剂的水或温水清洗，清洗后用清水冲洗干净。（可冲洗，请勿浸泡清洗。）
- ②用干抹布擦拭水分，并使其充分干燥。

## 请注意

- 本体和栓体组请勿浸泡清洗。否则可能进水。
- 本体整体清洗后，立刻用干抹布擦拭水分。如不擦拭可能会导致残留“水滴”的印痕、或造成生锈、弄脏其它物品。
- 请勿使用稀释剂、去污粉、漂白剂、化学抹布、金属刷及尼龙刷等物品进行清洗。
- 请勿使用洗碗机或烘碗机或水煮清洗。
- 请务必安装饮水口。→P.11
- 不可使用沸水。（本体内侧除外）
- 长时间不使用时，请充分洗净污垢，并使其干燥。

## 本体内壁附着类似「锈一样的红色斑点」或「粗糙的东西」时的清洗方法

「类似锈的红色斑点」或「粗糙的东西」，是由于水中含有的矿物质（钙、镁、铁等）作用的结果。如污点变明显，请按照以下顺序进行清洗。

- ①将柠檬酸（约10g）用温水稀释后倒入本体内部。
- ②放置2~3小时后用柔软的刷子洗干净，再用清水冲洗干净。
- ③使其充分干燥。

※柠檬酸请到虎牌专柜处购买或联系使用说明书上记载的服务热线。  
※请勿使用市场上销售的热水瓶或保温杯的清洗剂。以免弄坏垫圈。  
※晃动本体时会发出「莎拉莎拉」的声音，这是为了提高保冷效果而放入本体内的一部分铜箔摩擦发出的声音，对产品没有影响，不是异常现象。

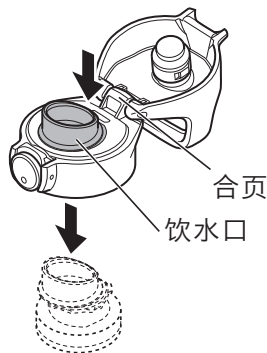
# 规格

## 饮水口拆卸方法 · 安装方法

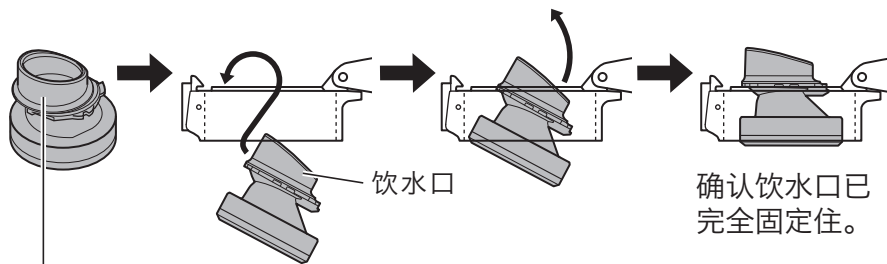
### ■拆卸方法

往下按压饮水口后端合页一侧即可拆卸。

按压饮水口前端不可拆卸。



### ■安装方法



先将饮水口前端嵌入，随后将饮水口的合页一侧从下往上按压至听到“咔哒”声。未按正确方式装入，可能会有内容物渗漏的情况发生。

型号	MTA-J050	MTA-J080
容量※1	0.5L	0.8L
保温效果※2	1小时	86度以上
	6小时	68度以上
保冷效果(6小时)※3	8度以下	7度以下
外形尺寸*	7.5×8.6×23.3cm	7.5×8.6×31.4cm
重量*	0.26kg	0.36kg
口径*	4.8cm	4.8cm
品质等级	合格	合格

※1 容量是指安装好栓体组的状态下可实际放入的容量。并非是安全注意事项中所记载的「最高液位」。

※2 保温效果是指在室温20度(±2度)的环境中将95度(±1度)的热水倒入至栓体组下端，放置1小时以及6小时后的水温。

※3 保冷效果是指在室温20度(±2度)的环境中将4度(±1度)的冷水倒入至栓体组下端，并在直立状态下经过6小时后的水温。

\*表示大致的数值。

### 关于易耗品的购买

栓体组属于易耗品，一般使用期限为6个月至1年左右。如脏污严重或松弛，请联系使用说明书上记载的服务热线。

### 关于咨询事项

本产品有着严格的质量检测过程，但如果产品发生异常状，请联系使用说明书上记载的服务热线。并告知以下事项。

①产品名称②产品编号③产品使用状况(请尽可能详细描述)另外，如有关于产品的其它任何问题，欢迎随时咨询。

※本说明书中所记载的图案、规格以及部件会因为功能的改进而在没有预先通知的情况下会有所变更。